

# บุคลิกภาพผู้ความเป็นเลิศ

บรรยายโดย

อ.ทองสุข มั่นตาทร

ณ ชลพฤกษ์รีสอร์ท นครนายก

๒๓ มิถุนายน ๒๕๖๑



**ความหมาย ....**

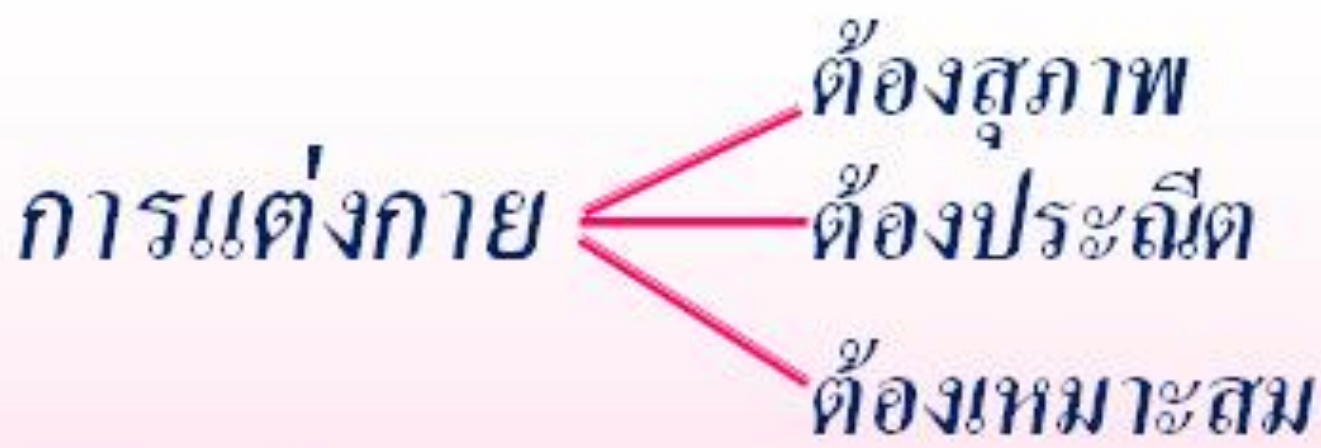
---

**บุคลิกภาพหมายถึง ...**

**ผลรวมในพฤติกรรม**

**ด้านร่างกาย อารมณ์สังคม**

**สติปัญญา**



- เพศ
- วัย
- กาละ
- เทศะ
- พิธีการ
- บรรยากาศ
- สถานะ

# ผูกไท ให้ส่วนกว้างของไทถึงเข็มขัด



# การใส่สุท

กลัดกระดุมทุกครั้ง

เมื่อปรากฏตัวบนเวที

หรือขึ้นพูด หรือขึ้นเมรุเผาศพ

หรือเคาะพรธงชาติ



แขนเสื้อเซืตยาวกว่าสูท  
ไม่กััดคักระคุมเมืคต่าง



# กางเกงที่ไม่เหมาะสม



# กางเกงที่เหมาะสม







# การแต่งกายของสตรีผู้นำ



ทรงผม สั้น หรือเกล้ามวย

ต่างหูที่สุภาพ

เสื้อ *Jacket*

เครื่องประดับน้อย

รองเท้าไม่สั้นสูง



ผ้าไทย ลวดลาย-เสือ/ผ้าพื้น-กระโปรง

# เสื้อสูทกับกางเกง ผ้าไม้เดียวกัน



# ผ้าไหม/ผ้าไทย

สไตส์เรียบง่าย เน้นการตัดเย็บ

ประณีต

สตรีอาวุโส

ผ้าไหมมีลายได้

สตรีธรรมดา

ผ้าไหมสีพื้น

เสื้อไหมบुरुข

สีพื้นหรือลายเล็ก ๆ

กางเกง ต้องสีเข้มกว่าเสื้อ



# การใช้เครื่องประดับ

บุรุษ มีเครื่องประดับน้อย ๆ

สตรี มีอัญมณีไม่เกิน 5

(ต่างหูนับ 1)

บุรุษไม่ควรใส่สร้อยสั้นชิดคอ

# แต่งเครื่องแบบ เข็มพระราชทานอยู่ด้านขวา





# แต่งเครื่องแบบไม่เรียบร้อย



# การแต่งเครื่องแบบ

กระโปรง เสื้อ(สตรี)

รองเท้า ถุงเท้า

เข็มขัด ป้ายชื่อ

ตรากระทรวง

เครื่องหมาย

เหรียญที่ระลึก





## 2. ชุดเต็มยศ

ชนิดสวมคอ  
ไม่มีดารา



สุภาพสตรี ระดับที่  
หน้าบ่าซ้าย **มิใช่** หน้าอก



พิด



# เกิดหลัง ๑๓ พ.ค. ๒๕๐๐ ห้ามประดับ

เหรียญฉลอง ๒๕ พุทธศตวรรษ พ.ศ.๒๕๐๐  
(The 25 th Buddhist Century Celebration Medal)



แพรแถบย่อเหรียญที่ระลึก



ฉลอง ๒๕ พุทธศตวรรษ



เสด็จนิวติฯ



รัชดาภิเษก

อื่นๆ

ปากกา อุงเท้า กคน.

เสื้อกั๊ก ผวงกุญแจ

พระเครื่อง แว่นตา





# สิ่งที่ต้องห้าม

1. ห้ามเข้าพบผู้ใหญ่/โทร ใกล้เคียง
2. โทรกับผู้ใหญ่ห้ามวางสายก่อน
3. ห้ามใช้ภาษาปลลายปิดกับผู้ใหญ่

4. ห้ามมอบดอกไม้

ขณะร้องเพลง

5. ห้ามเดินหนี

6. ห้ามถามผู้ใหญ่ว่า  
“จำผมได้ไหม”

7. ห้ามถามชื่อผู้ใหญ่  
กับท่านโดยตรง

8. ห้ามยื่นชิตผู้ใหญ่  
เกินไป

**9. ห้ามรู้เรื่องที่เขาต้องการปกปิด**

**10. ห้ามชมพรั้าเพรื่อด้วยคำชมเต็ม ๆ**

**11. ห้ามชมคู่แข่งต่อหน้า**

13. ห้ามชมเจ้านายใหม่  
ต่อหน้าเจ้านายเก่า

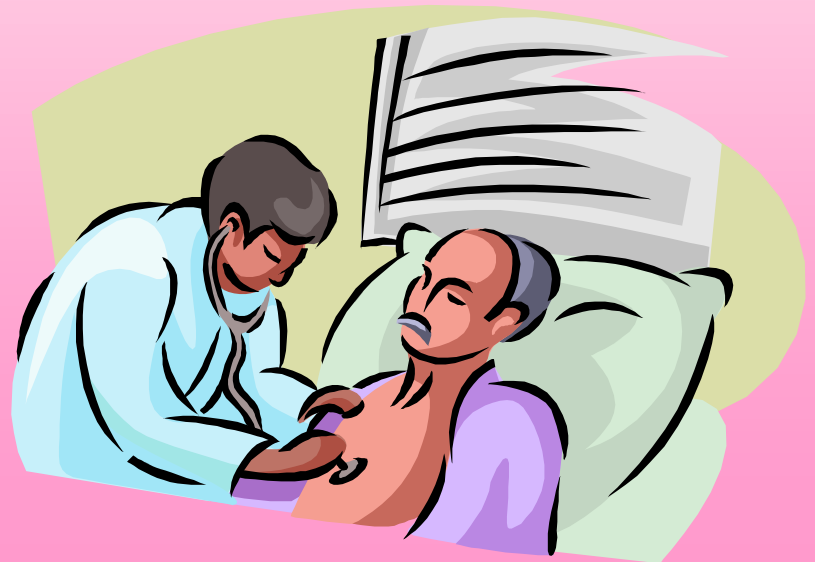
14. ห้ามชมเจ้านายเก่า  
ต่อหน้าเจ้านายใหม่

15. ห้ามชมชาย/หญิงอื่น  
ต่อหน้าคู่รัก

16. ไม่มีปมด้อย อย่าแสดงปมด้อย



# 17. ห้ามไปเยี่ยมเจ้านายป่วย (บางคน)





18. ถ้าไม่จำเป็น ห้ามไปบ้านผู้ใหญ่

โดยไม่แจ้ง



**19. ห้ามห่างเหิน  
หรือไกลชิดเกินไป**

**20. ห้ามแสดง  
อาการโกรธตอบ  
กรณีผู้ใหญ่  
ตำหนิเรื่องงาน**

**21. อย่าถามถึงสิ่งที่เขาล้มเหลว**

**22. อย่าหนีหน้า / กล้าวเท็จ**

23. ให้ของขวัญ

อย่าแสดงราคา

24. อย่าถามอายุ

หรือสถานภาพสมรส

**25. อย่าใช้สิ่งของ  
ตัดเทียมทำน**

**26. อย่าตีเสมอทุกกรณี**

**27. อย่าใช้โทรศัพท์**

**ขณะที่ท่านกล่าว**

**28. อย่าเห็น อย่าดู ถ้าท่าน**

**อยู่ในอากัปกิริยาที่ไม่เหมาะสม**

# การดื่มกาแฟ

1. ใช้เครื่องคั่ว
2. ไม่คนเสียงดัง
3. ไม่เป่า



4. ไม่ชิมกาแฟ / ไม่เอาขนมปัง  
มาจิ้มกาแฟ

5. อย่าใช้ช้อนอื่นหรือมีดคนกาแฟ

6. ไม่ทิ้งช้อนคาถ้วยกาแฟ

7. หยิบที่หูล้วย

