



ใบความรู้ที่ 11

กลุ่มสาระการเรียนรู้ การงานอาชีพและเทคโนโลยี

รายวิชา การงานอาชีพและเทคโนโลยี 4

หน่วยการเรียนรู้ที่ 5 การเขียนโปรแกรมภาษา Visual Basic

เรื่อง การใช้โปรแกรม Microsoft Visual Basic 2010 Express

ชื่อ.....สกุล.....ชั้น ม.5/.....เลขที่.....

รหัส ง32102

ชั้นมัธยมศึกษาปีที่ 5

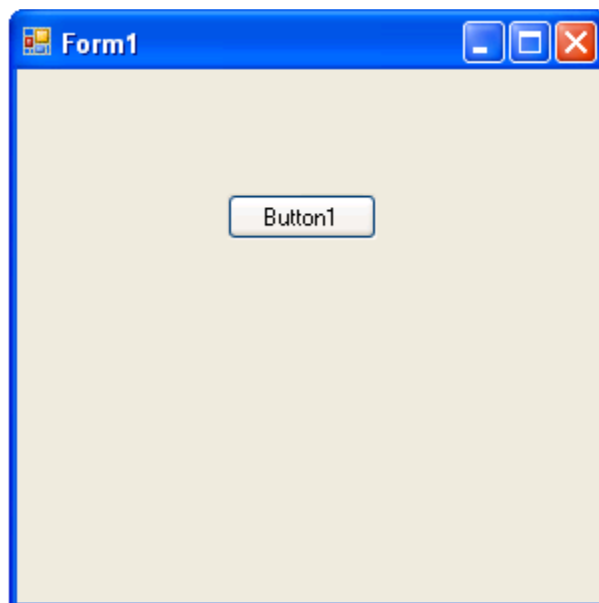
เวลา 1 คาบ

การใช้โปรแกรม Microsoft Visual Basic 2010 Express

โปรแกรม Microsoft Visual Basic

เป็นโปรแกรมที่ใช้สำหรับสร้างหรือพัฒนาโปรแกรมด้วยภาษา Visual Basic ใช้งานบนระบบปฏิบัติการ Windows ของบริษัทไมโครซอฟท์

การสร้างโปรแกรมใช้งานด้วย Microsoft Visual Basic เป็นการเขียนโปรแกรมเชิงวัตถุ (Object-Oriented Programming) โดยสร้างโครงงาน (Project) ซึ่งประกอบด้วยฟอร์ม (Form) สำหรับจัดวางวัตถุ (Object) ชนิดต่างๆ ซึ่งเรียกว่า ตัวควบคุม(Control) ที่เป็นรูป (Graphic) เพื่อให้ผู้ใช้เห็นง่ายและสามารถเลือกกระทำกับตัวควบคุมตัวใดตัวหนึ่งได้ การเขียนคำสั่งหรือโปรแกรม (Code) เก็บไว้ที่ตัวควบคุมแต่ละตัว เพื่อให้ตัวควบคุมทำงานตามลักษณะการกระทำหรือเหตุการณ์ (Event) ที่เกิดขึ้นกับตัวควบคุมนั้น เช่น ตัวควบคุมแบบปุ่ม (Button) ดังรูป



การกระทำหรือเหตุการณ์ที่เกิดขึ้นกับปุ่ม Button1 อาจเป็นการคลิกปุ่ม ดังนั้นการเขียนโปรแกรมเก็บไว้ที่ปุ่ม หมายความว่า ถ้าคลิกปุ่มนี้แล้วจะให้ทำงานตามที่เขียนโปรแกรมไว้

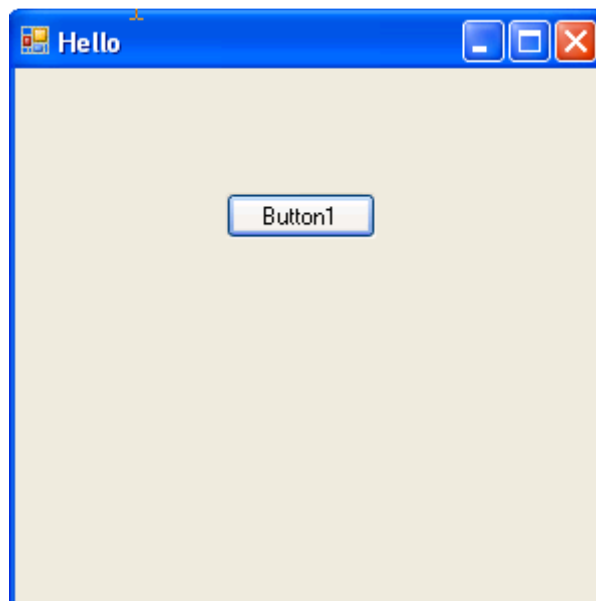
วิธีการเขียนโปรแกรมสั่งงานที่ปุ่ม คือ ให้ดับเบิลคลิกที่ปุ่ม ซึ่งจะปรากฏหน้าต่างโค้ด ดังรูป

```
Public Class Form1
    Private Sub Button1_Click(ByVal sender As System.Object, ByVal e As System.EventArgs) Handles But
    End Sub
End Class
```

จากนั้นจึงเขียนคำสั่งสั่งงานลงไป ดังรูป

```
Public Class Form1
    Private Sub Button1_Click(ByVal sender As System.Object, ByVal e As System.EventArgs) Handles But
        Me.Text = "Hello"
    End Sub
End Class
```

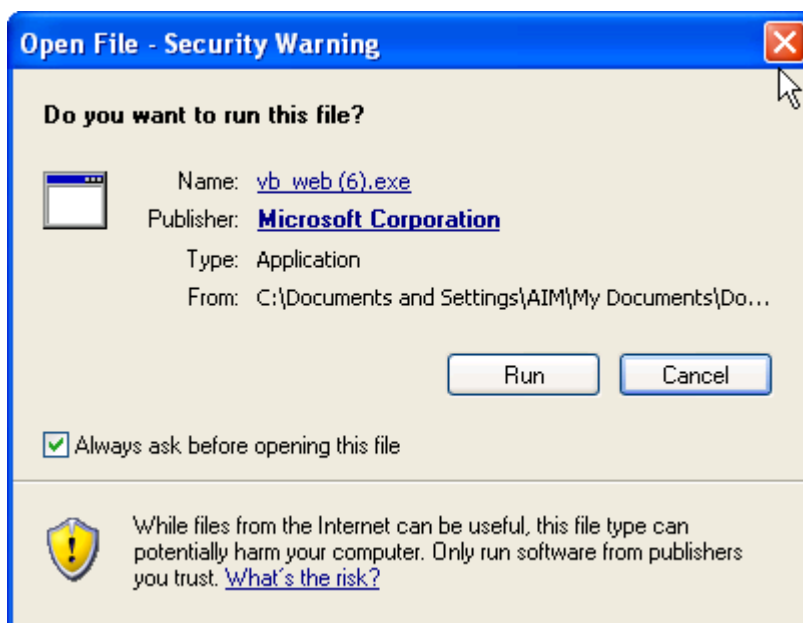
Me.Text = "Hello" คือ การสั่งให้หน้า Form1 หรือตัวเอง เปลี่ยนข้อความเป็นคำว่า Hello
เมื่อทำการคลิกปุ่ม Button1 โปรแกรมก็จะทำงานตามคำสั่ง คือ เปลี่ยนข้อความในหน้า Form1
หรือตัวเองเป็นคำว่า Hello ดังรูป



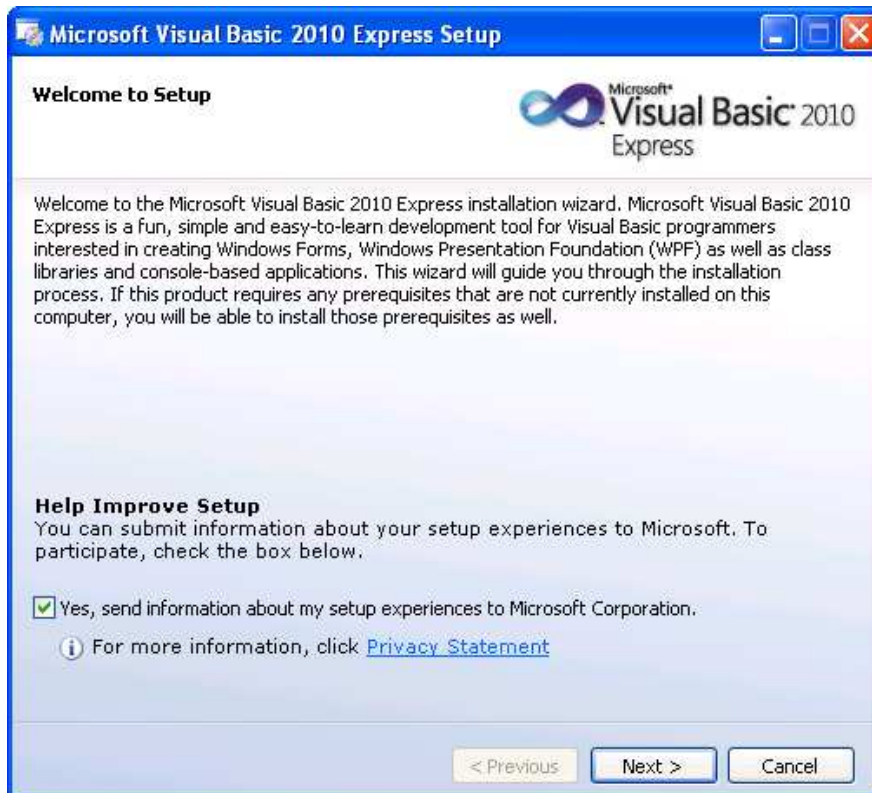
การติดตั้งโปรแกรม Microsoft Visual Basic 2010 Express

ขั้นตอนการติดตั้งโปรแกรม

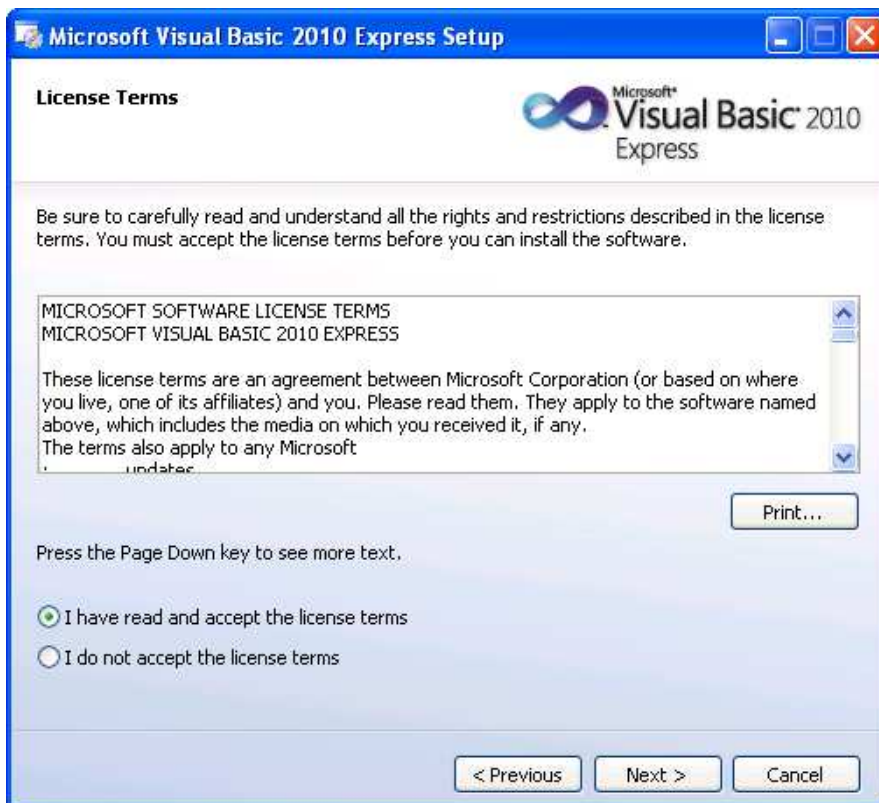
1. ดาวน์โหลดโปรแกรม Microsoft Visual Basic 2010 Express ได้ที่ https://www.visualstudio.com/downloads/download-visual-studio-vs#DownloadFamilies_4
2. เมื่อดับเบิลคลิกที่ไฟล์ดาวน์โหลด จะปรากฏหน้าต่าง ดังรูป



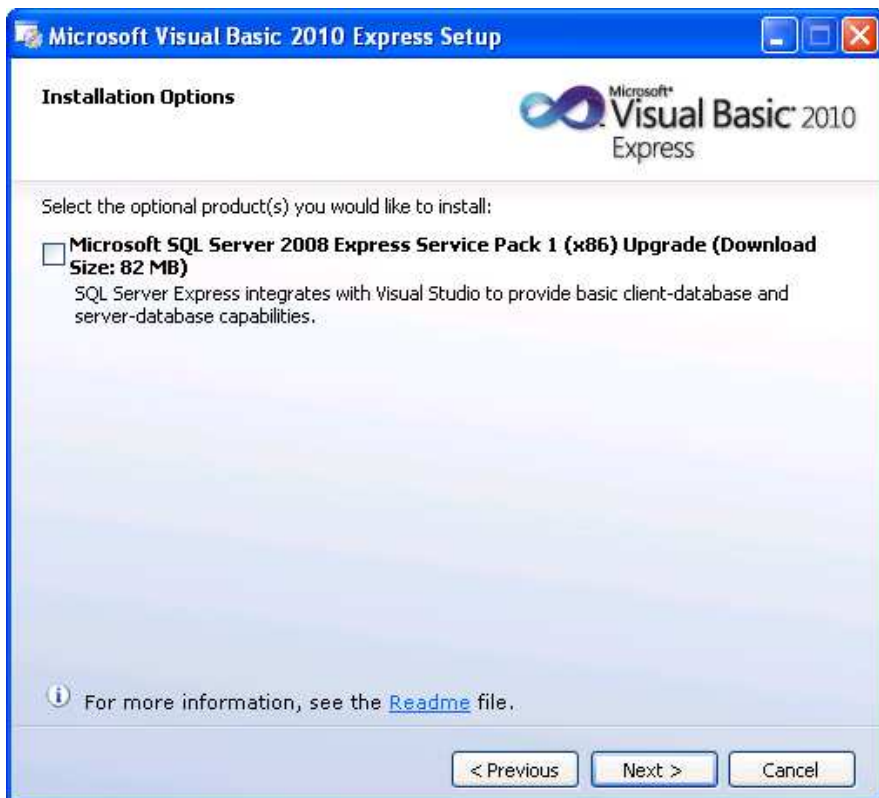
3. ให้คลิกปุ่ม Run เพื่อรันตัวติดตั้งโปรแกรม รอสักครู่ จะปรากฏหน้าต่าง ดังรูป



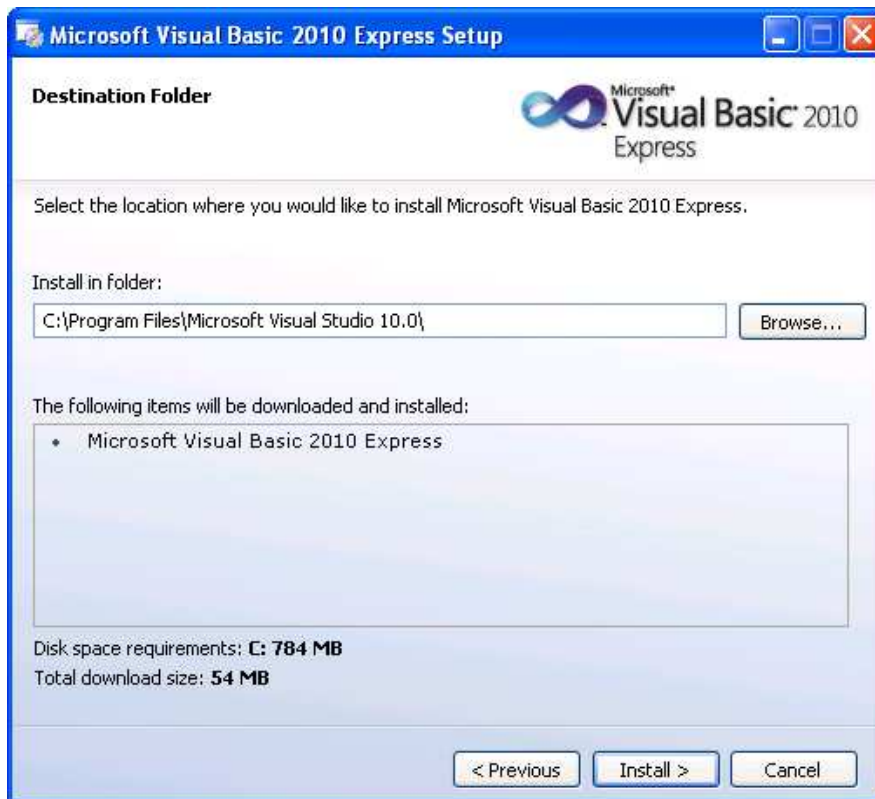
4. ให้คลิกปุ่ม Next จะปรากฏหน้าต่าง ให้คลิกเลือก I have read and accept the license items ดังรูป



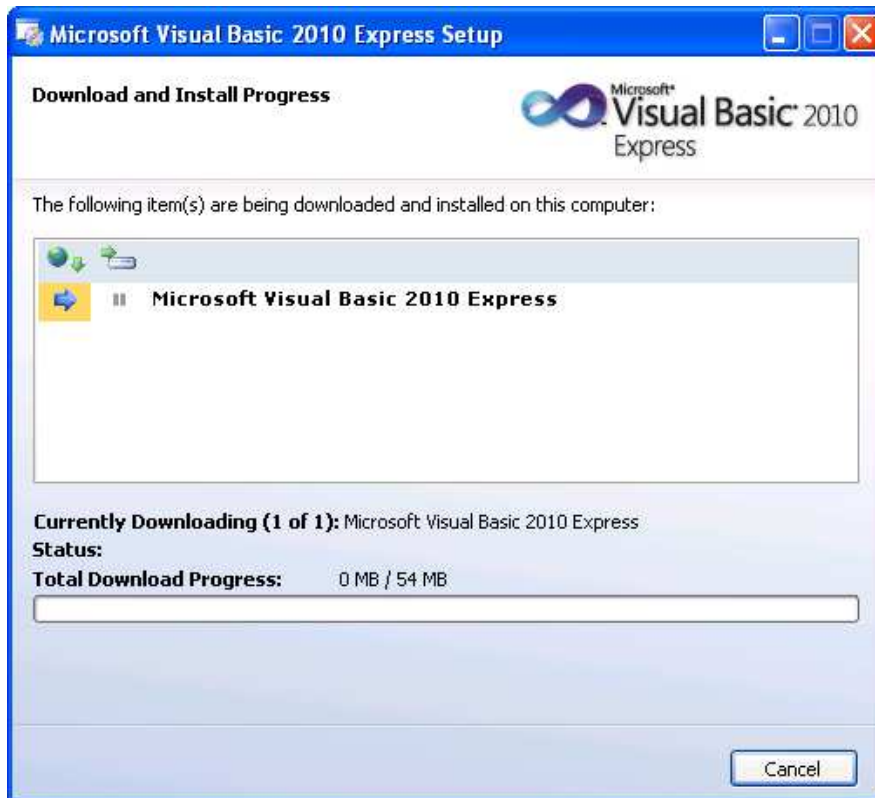
5. จากนั้นคลิกปุ่ม Next จะปรากฏหน้าต่าง ดังรูป



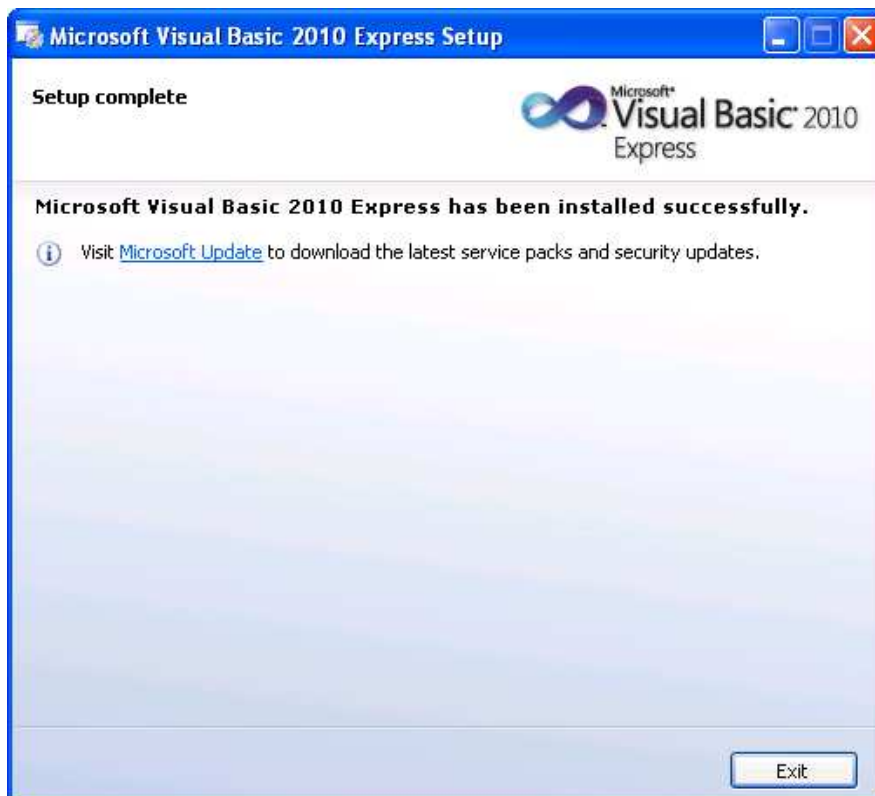
6. ให้คลิกปุ่ม Next จะปรากฏหน้าต่างที่ให้บอกแหล่งที่จะติดตั้งโปรแกรม และขนาดเนื้อที่ที่ต้องการใช้ในการติดตั้งโปรแกรม คือ 784 MB ดังรูป



7. ให้คลิกปุ่ม Install > เพื่อติดตั้งโปรแกรม จะปรากฏหน้าต่าง ดังรูป และรอจนกว่าจะติดตั้งโปรแกรมเสร็จ



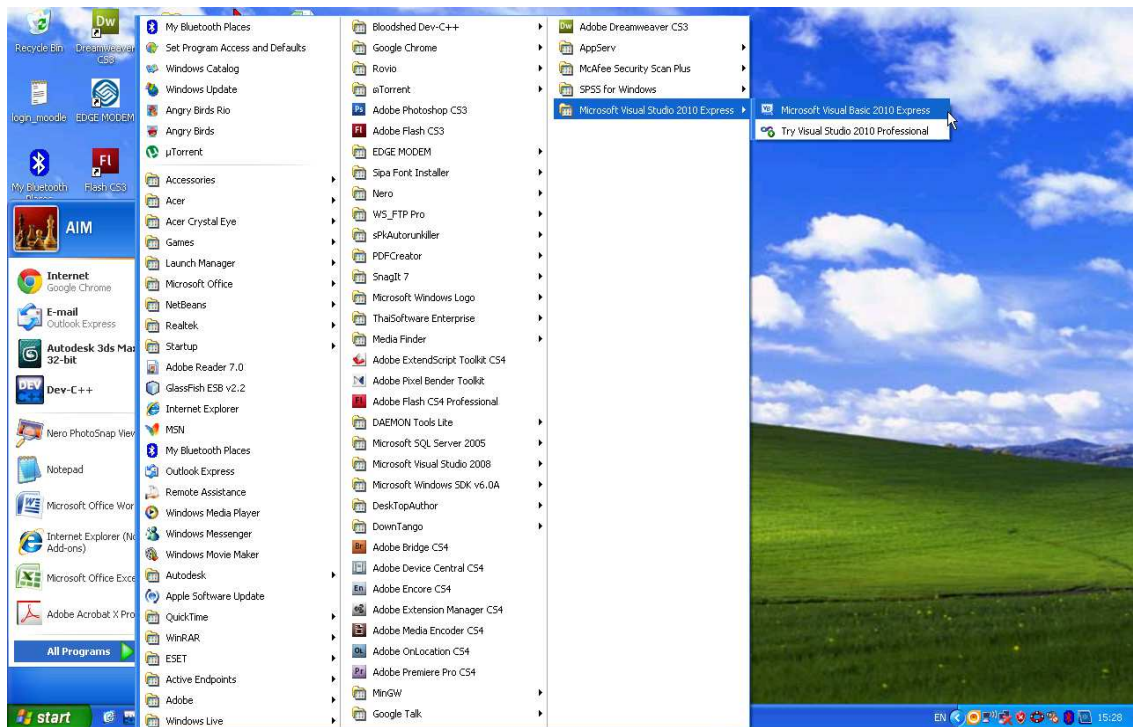
8. เมื่อติดตั้งโปรแกรมเสร็จ จะปรากฏหน้าต่าง ดังรูป จากนั้นให้คลิกปุ่ม Exit เป็นอันเสร็จสิ้นการติดตั้งโปรแกรม



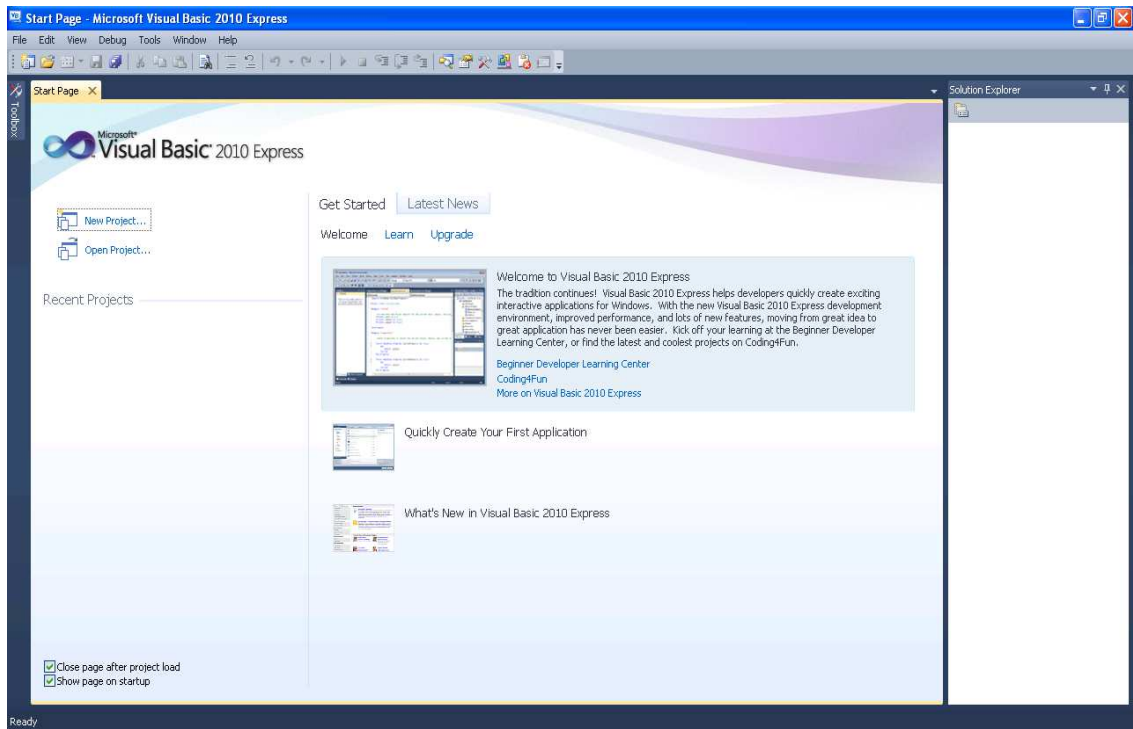
หมายเหตุ ตอนติดตั้งโปรแกรมจะต้องเชื่อมต่ออินเทอร์เน็ต เนื่องจากต้องดาวน์โหลดไฟล์โปรแกรมจากเว็บไซต์

การเข้าสู่โปรแกรม Microsoft Visual Basic 2010

1. ให้คลิกที่ปุ่ม Start> All Programs> Microsoft Visual Studio 2010 Express> Microsoft Visual Basic 2010 Express ดังรูป



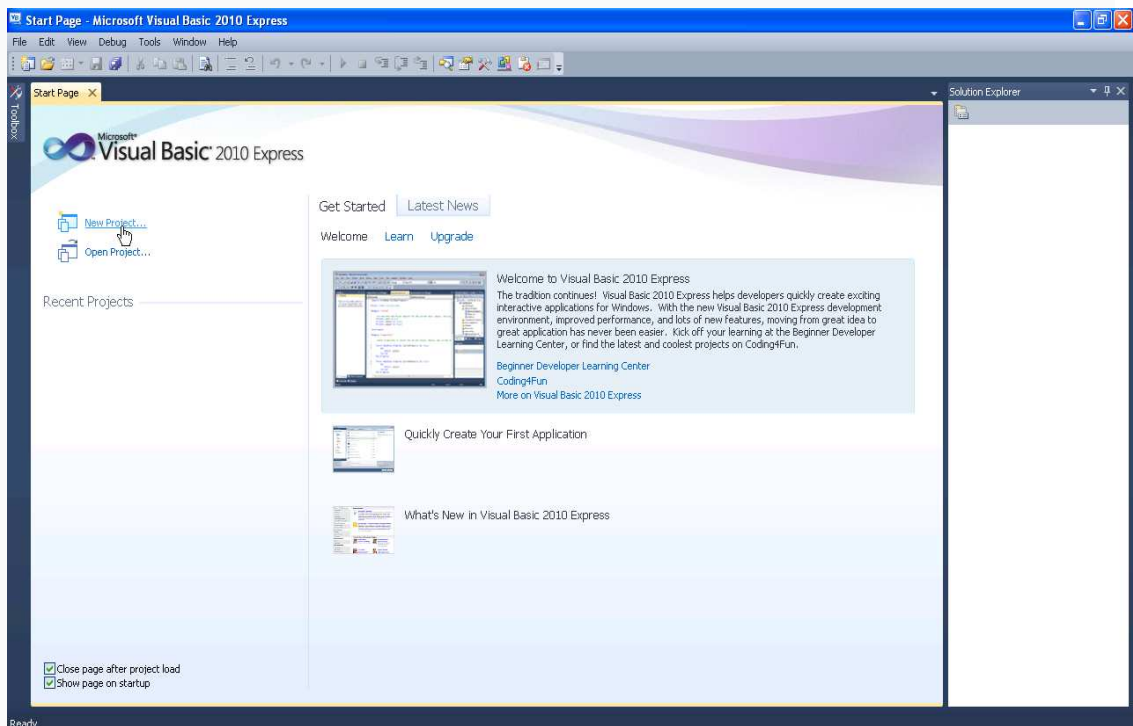
2. จะเข้าสู่หน้าเริ่มต้นของโปรแกรม ดังรูป



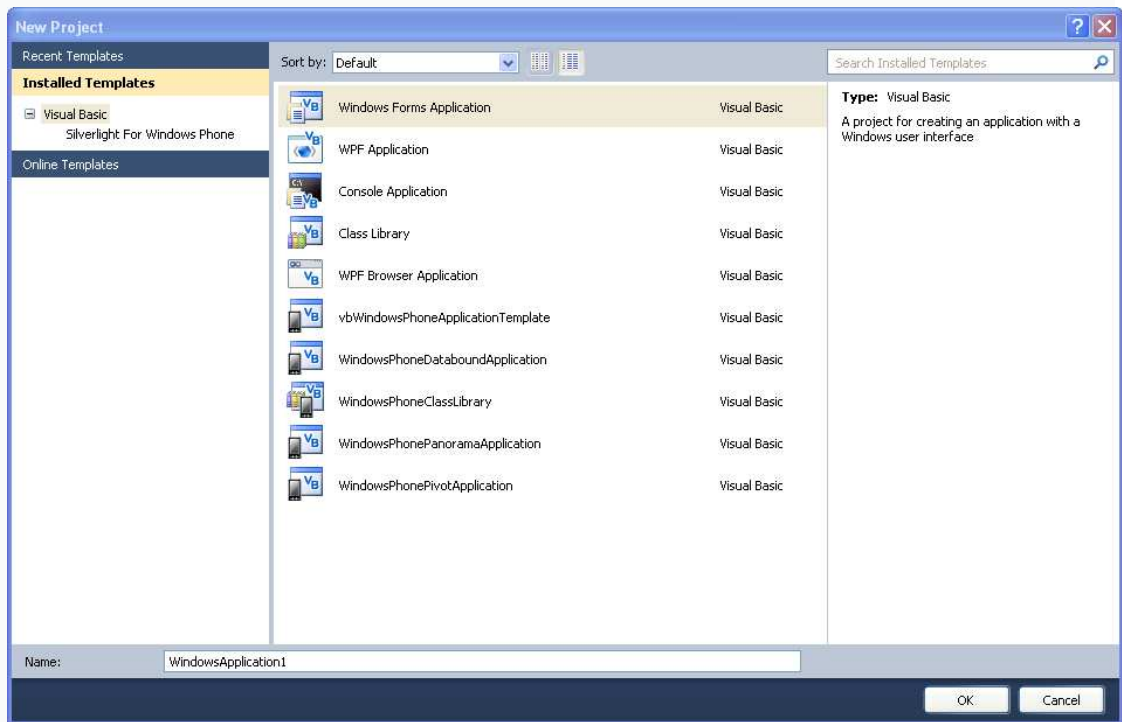
การสร้างโครงการใหม่ (New Project)

ขั้นตอนการสร้างโครงการใหม่

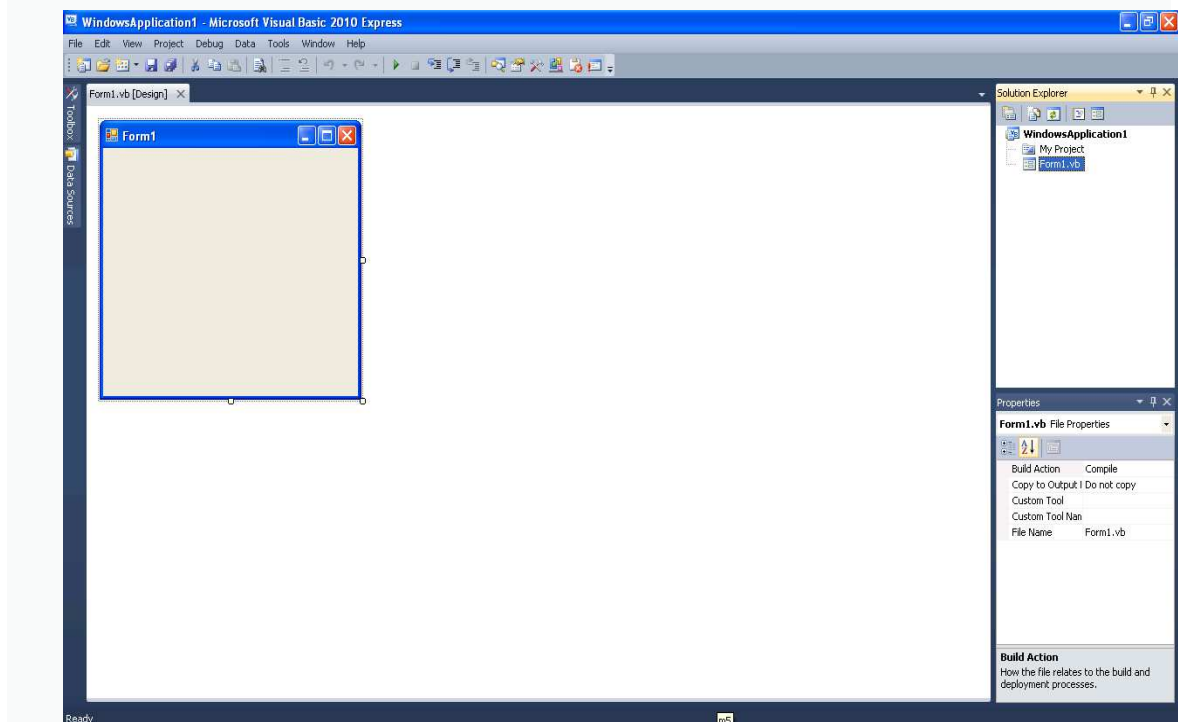
1. เมื่อเข้าสู่โปรแกรมให้คลิกที่ New Project เพื่อสร้างโครงการใหม่



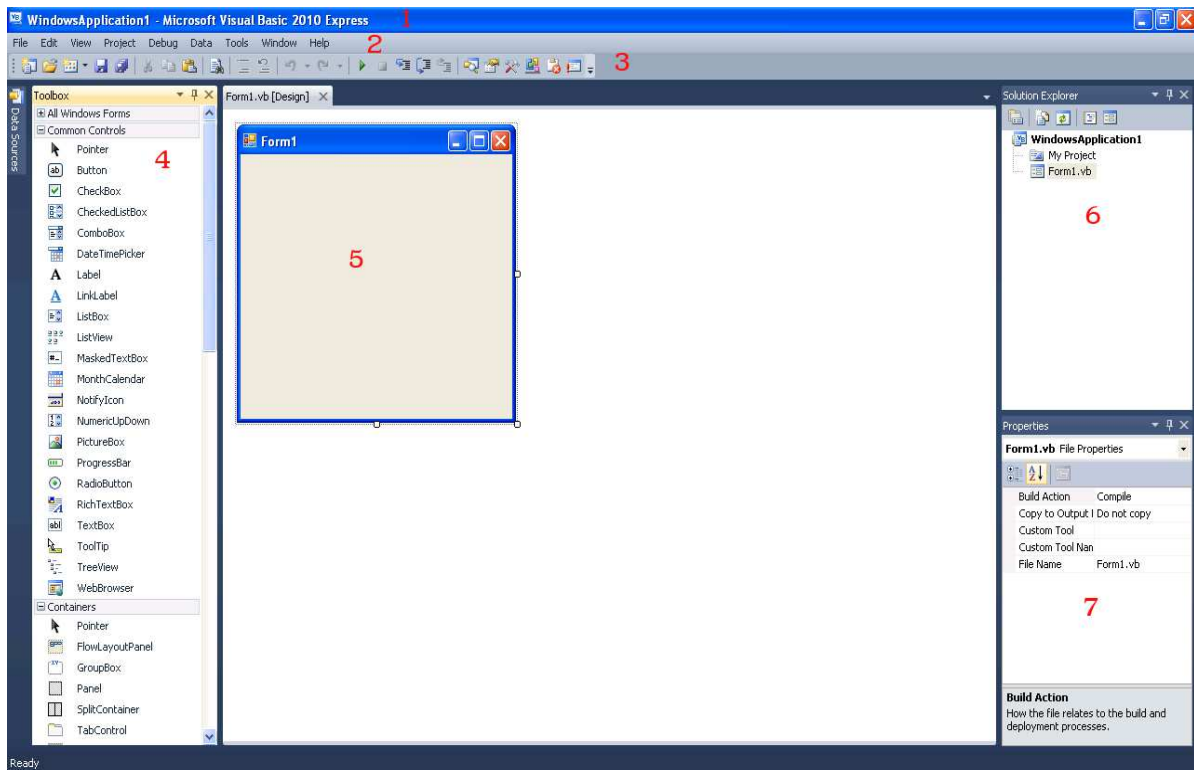
2. จะปรากฏหน้าต่างให้เลือกประเภทที่ต้องการพัฒนา ดังรูป ให้เลือก Window Forms Application และในช่อง Name เป็นช่องสำหรับกรอกชื่อโครงการ จากนั้นคลิกที่ปุ่ม OK



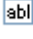





3. จะได้โครงการใหม่ ดังรูป



ในหน้าต่างโปรแกรม Microsoft Visual Basic 2010 Express มีส่วนประกอบทั้งหมด 7 ส่วน ดังนี้



1. แถบชื่อ (Title Bar) แสดงชื่อโครงการปัจจุบัน
2. แถบเมนู (Menu Bar) แสดงรายการเลือกต่างๆ
3. แถบเครื่องมือมาตรฐาน (Standard Toolbar) แสดงเครื่องมือมาตรฐาน
4. กล่องเครื่องมือ (Toolbox) แสดงเครื่องมือประเภทต่างๆ เช่น เครื่องมือที่ใช้ในการเขียนโปรแกรมทั่วไป (Common Controls) ซึ่งเครื่องมือแต่ละอันจะมีตัวควบคุม (Control) ต่างๆ เช่น
 -  Button ปุ่ม (Button) ใช้คลิกเพื่อสั่งงาน
 -  Label ป้ายแสดงข้อความ (Label) ใช้แสดงข้อความ
 -  TextBox กล่องข้อความ (TextBox) ใช้สำหรับกรอกข้อความ
 -  RadioButton ปุ่มเลือก (RadioButton) ใช้สำหรับกำหนดรายการสำหรับเลือกรายการใดรายการหนึ่งจากหลายรายการ
 -  CheckBox กล่องเลือก (CheckBox) ใช้งานคล้ายกับปุ่มเลือก แต่กล่องเลือกสามารถเลือกได้หลายรายการ
 -  PictureBox กล่องรูปภาพ (PictureBox) ใช้สำหรับแสดงรูปภาพ
5. หน้าต่างฟอร์ม (Form Window) ใช้ออกแบบส่วนติดต่อผู้ใช้โปรแกรม (User Interface) โดยเอาตัวควบคุมมาวางในหน้าต่างฟอร์ม
6. หน้าต่างเกี่ยวกับโครงการ (Solution Explorer Window) ใช้แสดงรายชื่อไฟล์ต่างๆ ที่มีอยู่ในโครงการ
7. หน้าต่างเกี่ยวกับคุณสมบัติ (Properties Window) ใช้แสดงคุณสมบัติของสิ่งต่างๆ ที่กำลังใช้ในการพัฒนาโปรแกรม

